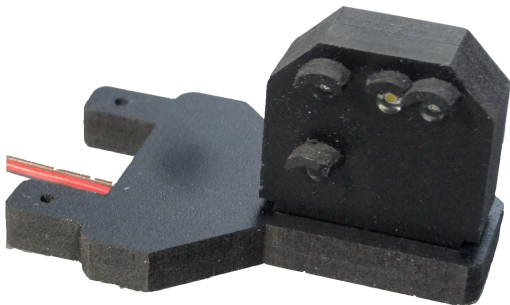




**Gleisperrsignal
ML-Train 84004600**
(Maße: 2,7 x 2,9 x 1,1 cm)



1. Funktionsbeschreibung

Das Gleissperrsignal besitzt vorbildgerecht neutrale-weiße LEDs. Kein Blaustich.

Das Sh-Signal kann mehrfach im Bahnhof als auch im Güterbereich eingesetzt werden. Es besitzt eine integrierte Elektronik welche analog als auch digital betrieben werden kann. Im Digitalbetrieb können sogar noch weitere Funktionen aktiviert werden. Signale dieser Art werden in großer Stückzahl weltweit eingesetzt. Das Warnschild (weiß/rot/weiß) ist enthalten.

Das Modul unterstützt CV, POM und Registerprogrammierung.

2. Funktionsumfang

- 2048 Weichenadressen
- Ausgänge unabhängig adressierbar
- 2. rote LED abschaltbar (KS-Signalsystem)
- div. Überblendeffekte einstellbar
- Zurückschaltfunktion
- Dimmen möglich
- Steuern, CV lesen/schreiben mit jeder DCC-Zentrale möglich
- Signalkastenmaße 27 x 11 x 29 mm

3. Wichtige Informationen zur Inbetriebnahme

Bauen Sie die Elektrik sorgfältig nach den Anschlussplänen ein.

Das Modul darf nur für die in der Anleitung genannten Funktionen genutzt werden. Eine anderweitige Verwendung kann zum Defekt führen.

Dieses Modul ist kein Spielzeug!

Bei unsachgemäßem Anschluss erlischt der Garantieanspruch.

3.1. Wichtige Produktinformationen

Wichtige Informationen in Bezug auf dieses Produkt finden Sie auf unserer Homepage:

<https://www.modell-land.de/84004600>

4. Technische Daten

Spannung: 7-27V DC/DCC 5-18V AC

Stromaufnahme: 5mA (ohne Funktionsausgänge)

Maximaler Funktionsstrom: LSS 0.1A

Maximaler Gesamtstrom: 1A

Temperaturbereich: -20 bis 85°C

Abmaße L*B*H (cm): SH-Signal 3 x 3 x 5

HINWEIS: Um Kondenswasserbildung zu vermeiden benutzen Sie die Elektronik bei Temperaturen unter 0°C nur, wenn diese vorher aus einem beheizten Raum kommt. Im Betrieb sollte sich kein weiteres Kondenswasser bilden können.

5. Garantie und Gewährleistung

ML-Train gewährt die Fehlerfreiheit dieses Produkts für ein Jahr. Darüber hinaus besteht in Deutschland ein Gewährleistungsanspruch von 2 Jahren. Verschleißteile sind von der Garantieleistung ausgeschlossen, da diese Teile einer natürlichen Abnutzung durch Gebrauch des Gegenstandes unterliegen. Der Anspruch auf Serviceleistungen durch den Hersteller erlischt durch eine zweckentfremdete Nutzung sofort und unwiderruflich. Irrtümer und Änderungen vorbehalten.

5.1. Herstellerhinweise

Dieses Produkt ist kein Spielzeug. Das Produkt kann funktions- und fertigungsbedingt scharfe Kanten sowie Kleinteile enthalten. Durch den funktionsbedingten Aufbau besteht unter Umständen Gefahr des Quetschens oder Klemmens. Bei Kleinteilen besteht die Gefahr des Verschluckens. Halten Sie es bitte von Kindern sowie nicht geschulten Personen fern. Dieses Produkt entspricht den CE Konformitätsrichtlinien für elektrische Kleingeräte in der aktuellen Fassung.

5.2. RoHS

Dieses Produkt ist nach den aktuellen EG Richtlinien umgangssprachlich „bleifrei“ hergestellt und damit RoHS-konform.

Entsorgen Sie das Produkt nicht im Hausmüll. Nutzen Sie bitte den dafür vorgesehenen Elektroschrott.

Werfen Sie das Produkt nicht in offenes Feuer oder durch Hitze entflammbare Brennstoffe.

Die folgende Firma hat das Produkt für ML-Train hergestellt:

MD-Electronics, Marius Dege, Hornerstraße 24,
33102 Paderborn, (WEEE: DE69511296)

Über ML-Train

ML-Train ist unsere neue starke Modell-Land-Marke, die durch ihr faires Preis-Leistungsverhältnis immer mehr Gartenbahner begeistert.

In enger Zusammenarbeit mit MD-Elektronics haben wir eigene Produkte entwickelt, die unseren Shop um viele Innovationen wie den digitalen Weichendecoder oder das digitale Kesselfeuer bereichern.

Besonders stolz sind wir auf unsere Gleisbau-Serie, welche komplett in Deutschland gefertigt und höchsten Qualitätsansprüchen gerecht wird. Unsere Gleise und Weichen sind mit allen Spur G Gleissystemen kompatibel.

Aber das ist noch längst nicht alles! Das neue Sortiment ist breit gefächert, sodass Sie sowohl Artikel für die Reparatur von Loks, als auch für Dampf, Sound und Beleuchtung günstig erstehen können.

Die meisten Umbauten können ohne Lötarbeiten durchgeführt werden. Statt der Lötarbeiten haben wir uns für stabile Schraub- und Steckverbindungen entschieden, die schnell und einfach montierbar sind.

Kundendienst

Um Beratung, Hilfestellung und Serviceleistungen in Anspruch zu nehmen, wenden Sie sich bitte an Ihren Fachhändler oder direkt an uns.



Achtung!

Nur für Erwachsene und Kinder ab 15 Jahren geeignet.



WEEE-Reg.-Nr.: DE49788652



ML-Train

Christel Ritzer
Hauptstraße 17
29389 Bad Bodenteich
Fax: 05824 953990
www.ML-Train.de